

DHL Economy Select i MONITOR

DHL överför tjänsten DHL Economy Select från DHL Freight till DHL Express

DHL har meddelat att man påbörjat överflyttning av samtliga kunder som använder tjänsten DHL Economy Select från avdelningen DHL Freight till DHL Express. Denna ändring innebär nya etiketter/adresslappar (STE) och ändrade EDI-meddelanden. Samtidigt stänger DHL av EDI-flödet från Fradok för DHL Express tjänster.

För MONITOR-kunder innebär förändringen följande:

- MONITOR kan inte längre skriva ut speditionsetiketten för tjänsten DHL Economy Select
- Fradok (DHLs egen EDI-lösning) kan inte används
- Kunder som använder Memnon/Apport/Web-TA/DHL Multiship måste skriva ut etiketter via respektive webbsida eller Apport Print Server (APS)
- Unifaun-kunder kan jobba vidare som vanligt
- Samtliga kunder bör kontrollera förändringar enligt nedan

Meddelande om förändringen:

- Kunder som använder Fradok (DHLs egen EDI-lösning) får meddelande via DHL
- Unifaun-kunder får meddelande via DHL eller Unifaun och ska sedan kontakta Unifaun för inläggning av anpassningsflagga i Unifauns system
- Memnon-kunder får meddelande via DHL eller Memnon och måste därefter kontrollera flöde och inställningar i MONITOR enligt nedan

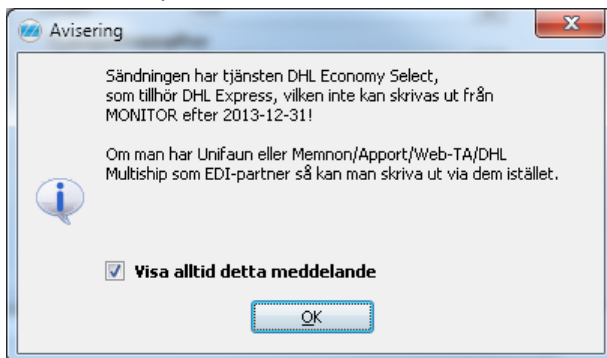
Förändringar som måste göras i MONITOR:

- Kontrollera att ni använder version 7.4.12 eller nyare av MONITOR
- Då ni får meddelandet från DHL att ni ska överflyttas så ska följande punkter utföras:
 - Kontrollera att ni har separata speditörer för DHL Freight och DHL Express
 - Lägg in nya kundnummer för DHL Express (dessa kundnummer är 9-siffriga)
Gå in i MONITOR under Systemvård | Allmänt | Företagsinformation, och klicka på knappen GAN/Kundnr...
 - På speditören i DHL Express ska man kryssa i alternativet "DHL Express" under Ext.Info...
Gå in i MONITOR under Inköp | Leverantörer | Uppdatering leverantörer | Fliken information, och klicka på knappen Ext.Info... Se bild på nästa sida.

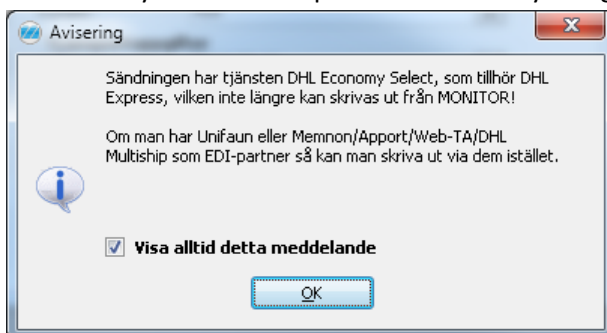
- Unifaun-kunder - Meddela Unifaun att ni är överflyttade om ni inte redan har haft kontakt
- Memnon-kunder - Alla sändningar med DHL Express Economy Select måste skrivas ut via webbsida eller via Apport Print Server (APS)
- Memnon-kunder - Ändra "Namn på speditör vid avisering till Apport (DHL Econ. Select)" i Ext.Info... så att den texten tas bort från DHL Freight-speditören och flyttas till DHL Express-speditören
- Fradok-kunder - Utskrift och EDI-avisering är inte längre möjlig. Undersök annan EDI-partner som t.ex. Unifaun eller Memnon.

Följande kommer att ske i de fall man använder MONITOR 7.4.12 eller senare:

- DHL Economy Select kommer att kunna skrivas ut men man får följande varning:

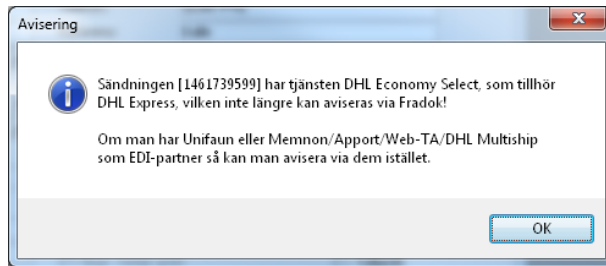


- När man kryssat i "DHL Express" efter överflyttningen ändras meddelandet vid utskrift till följande:



(Utskriften spärras nu från MONITOR)

- Fradok-kunder kommer att få denna varning vid EDI-avisering efter överflyttningen (om man enligt tidigare instruktion har kryssat i alternativet DHL Express):



Tips:

- DHL Economy Select tillsammans med Unifaun fungerar under en övergångsperiod i valfri version av MONITOR 7.4. Efter årsskiftet kommer version 7.4.12 eller senare att krävas p.g.a. ändring av EDI-meddelandet.
- Även med Memnon går bra att använda tillsammans med valfri version av MONITOR 7.4, men om man har en äldre version än 7.4.12 måste man se till att man inte skriver ut etiketter från MONITOR för DHL Economy Select. Dessa är inte längre giltiga. Från och med version 7.4.12 så spärras utskriften (om man enligt tidigare instruktion har kryssat i alternativet DHL Express).
- Unifaun har som standard en egen automatisk utskrift av etiketterna
- Memnon/Apport Print Server (APS) kommer att kunna köpas till och användas från och med version 7.4.12 av MONITOR. Detta automatiserar utskriften från Memnon så att deras utskriftsserver (APS) skapar etiketterna istället för MONITOR.